

EVM026-150 Bath mixer

EVM026 Chrome

EVM026 Chrome - 9418730
EVM026 Matte Black - 9420360
EVM026 Brass - 9418675
EVM026 Copper - 9418888
EVM026 Bronze - 9425935
EVM026 Black Chrome - 9419331
EVM026 Honey Gold - 9419332
EVM026 Brushed Black Chrome - 9423065
EVM026 Brushed Platinum - 9421389
EVM026 Ascot Grey - 9423064

Bruse- og badekarmatur med tryk- og termostatstyret, med svingbar tud inkl. håndbruser og bruseslange.



Rengøring

Tør overfladen af med en blød klud og lunkent vand og eventuelt med en sæbeopløsning. Undgå alkaliske, syrebegrænsende eller slibende rengøringsmidler.

Messing er et materiale, der over tid får en smuk patina, men kan poleres med messinggips. Kobber får også patina, men bør ikke poleres. De andre skinnende overflader bevarer deres glans, og Honey Gold får sin dybde på 2-3% ægte guld.

Afkalkning

Jetopsamlere og brusebadhåndtag skal kalkes regelmæssigt ved at placere dem i et eddike bad i et par timer. Hvis der opstår kalkpletter, skal du bruge eukalyptusolie og en blød klud.

Smøring

Smør kun med silikonefedt.

Vedligeholdelse

Besøg vores YouTube-kanal, hvor der er instruktionsvideoer til udskiftning af keramikindsatsen, ændring af oversætter og mere.

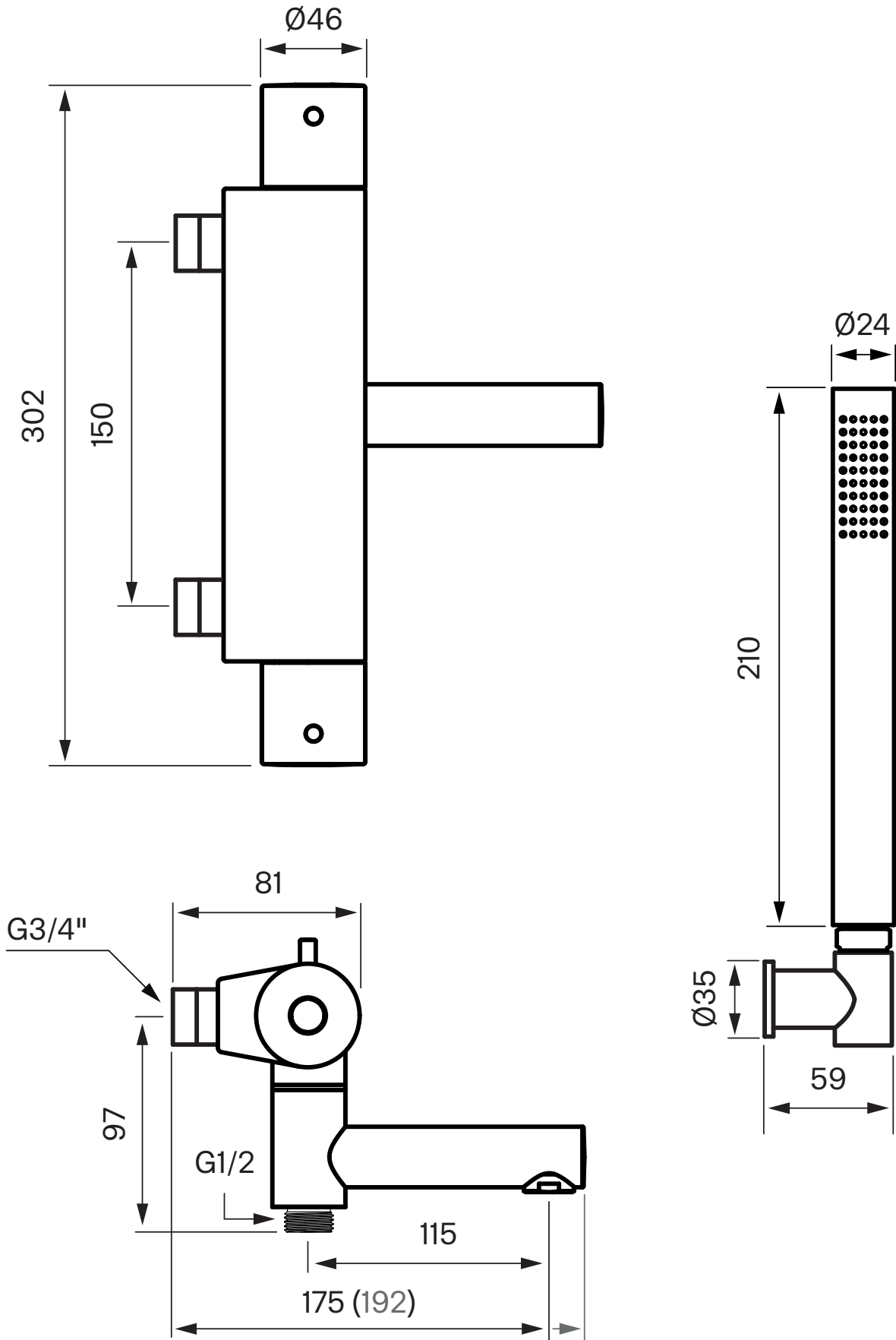
Specifikationer

Tilslutningsindgang - indvendig gevind
Antal greb - One
Antal udgående forbindelser - 1
Dimension indløb - 3/4 tum
Dimension udløb - 1/2"
Bygget - Nej
Længde af fremspring på udløbstud - 115 mm
Dreje hane - Ja
- Ja
- Ja
- Ja
- Ja

Dimensioner/Vægt

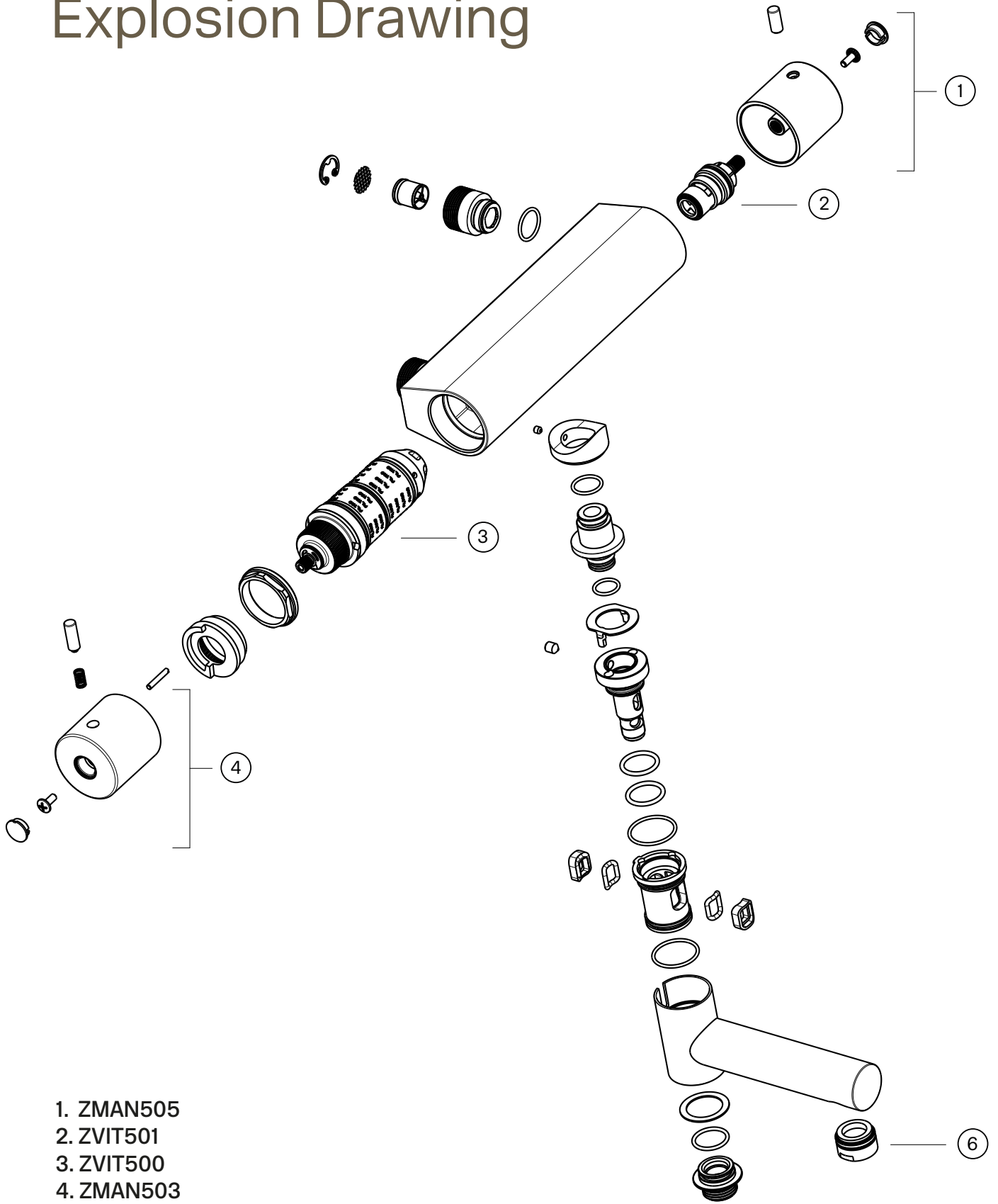
- Nej
Bredde - 302 mm
Dybde - 192 mm

Tapwell



Tapwell

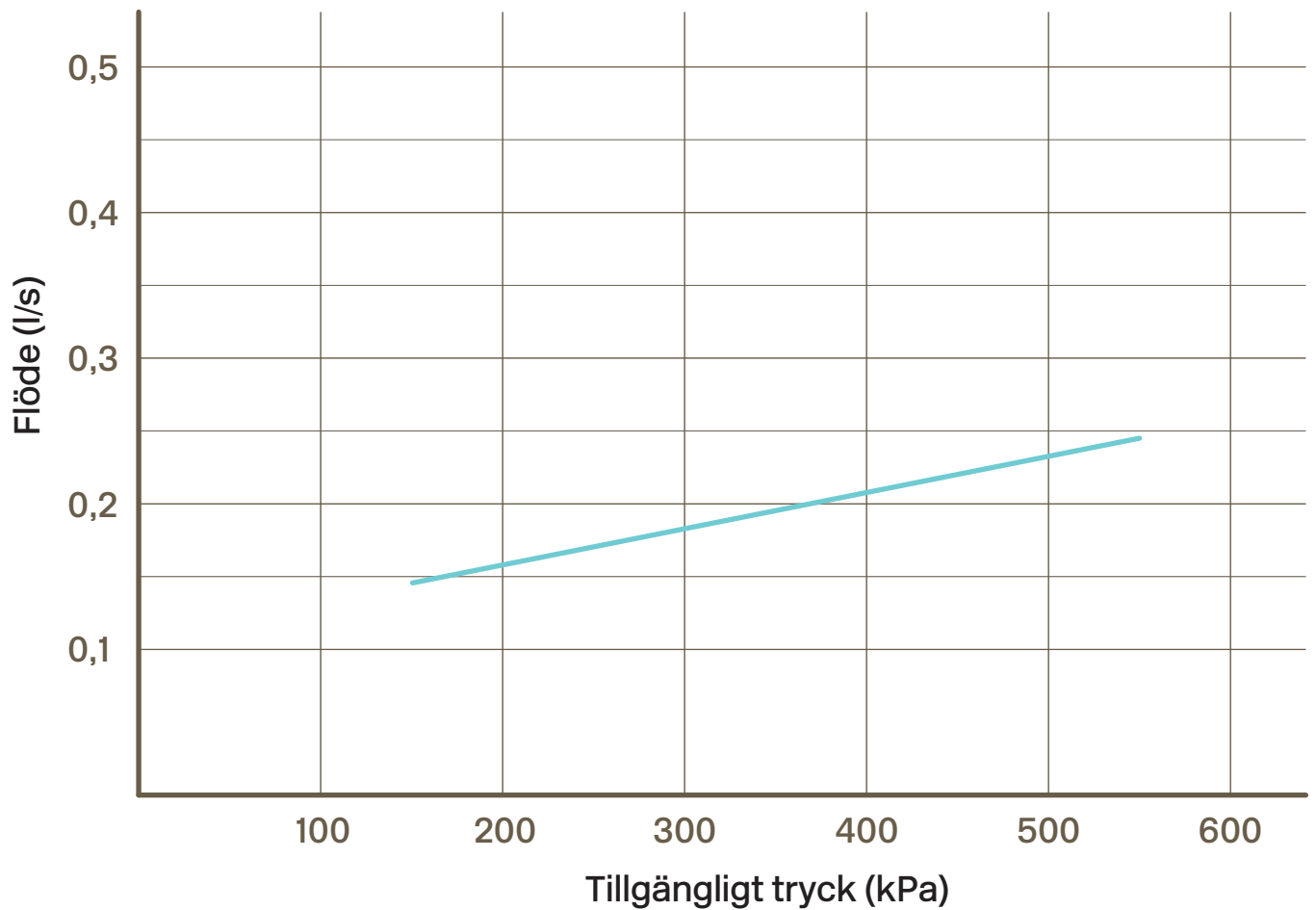
Explosion Drawing



- 1. ZMAN505
- 2. ZVIT501
- 3. ZVIT500
- 4. ZMAN503

Tapwell

Flödesdiagram och specifikationer



— = Blandad temperatur

EVM 022

Dusch- och badkarsblandare med termostat