

Primy

Kitchen



SE Monteringsanvisning Diskmedelpump

NO Monteringsvejledning Såpedispenser

DK Monteringsvejledning Sæbedispenser

FI Asennusohje Pesuaineannostelija

EN Installation instruction Soap dispenser

ART. NO: 35000,

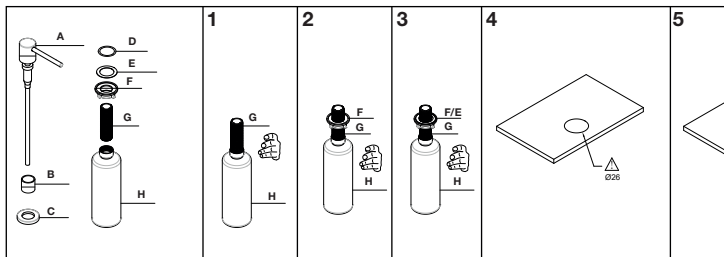
35001, 35002,
35003

RSK: 8507800,

8507801,
8507802,
8507803

EDITION: 2017-07-27

Installation / Installasjon / Montering / Asennus /



SE

- A Pump
- B Kåpa
- C Stålring
- D O-ring
- E Bricka
- F Mutter
- G Gängad tub
- H Behållare

DK

- A Pumpe
- B Kasket
- C Stålring
- D O-ring
- E Skive
- F Møtrik
- G Gevindrør
- H Beholdere

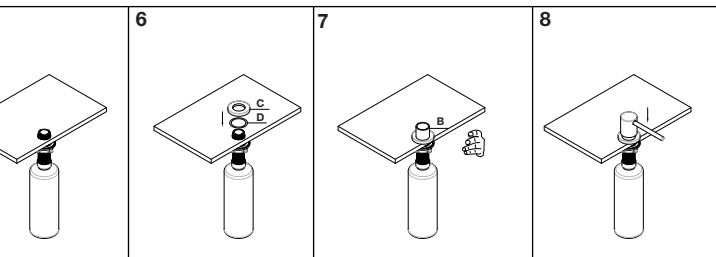
NO

- A Pump
- B Panser
- C Stålring
- D O-ring
- E Skive
- F Mutter
- G Gjenget rør
- H Beholdere

FI

- A Pumppu
- B Huppu
- C Teräsrengas
- D O-rengas
- E Pesukone
- F Mutteri
- G Kierreputki
- H Kontti

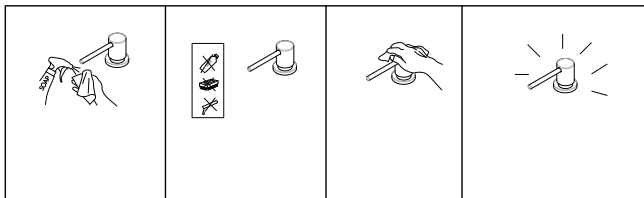
Installation



EN

- A Pump
- B Housing
- C Steel washer
- D O-ring
- E Washer
- F Screw nut
- G Threaded tube
- H Bottle

Rengöring / Rengøring / Rengjøring / Puhdistus / Clean



SE

Vi rekommenderar att diskmedlet späds ut med vatten. Vid ytterligare frågor, kontakta i första hand inköpsstället eller gå in på www.primy.se

NO

Har du spørsmål, vennligst kontakt nærmeste forhandler eller gå inn på www.primy.no

DK

Ved yderligere spørgsmål kontakt i første omgang det sted, hvor du har købt blandingsbatteriet, eller besøg www.primy.dk

FI

Jos sinulla on lisäkysymyksiä, ota yhteyttä hanan ostopaikkaan tai käy osoitteessa www.primy.fi

EN

We recommend you to mix the dish soap with water. If you have any other questions, please contact your retailer or visit www.primy.se

Primy
Stainless Steel
Kitchen & Bathroom

Scandtap AB, Kristinebergsvägen 13, 302 41 Halmstad, Sweden

+46 35 260 75 80, info@primy.se, www.primy.se